

PRODUCT RANGE

제품 범위



Our strenghts / 제품의 강점

Since 1955 the Varvel Group has been making **gearboxes** and **variators** for light industry applications. **Modularity** and **flexibility** lead Varvel products by a unique kit form, common to all gearbox series. This feature allows distributors an easier job to set up required products in few minutes.





Thanks to the **design** and the **quality made in Italy** of its components, Varvel gearboxes are internationally recognized to ensure a **high level of performance** in terms of **reliability** and **efficiency**, with consequent benefits in terms of reduction of product maintenance and management costs and noisiness.

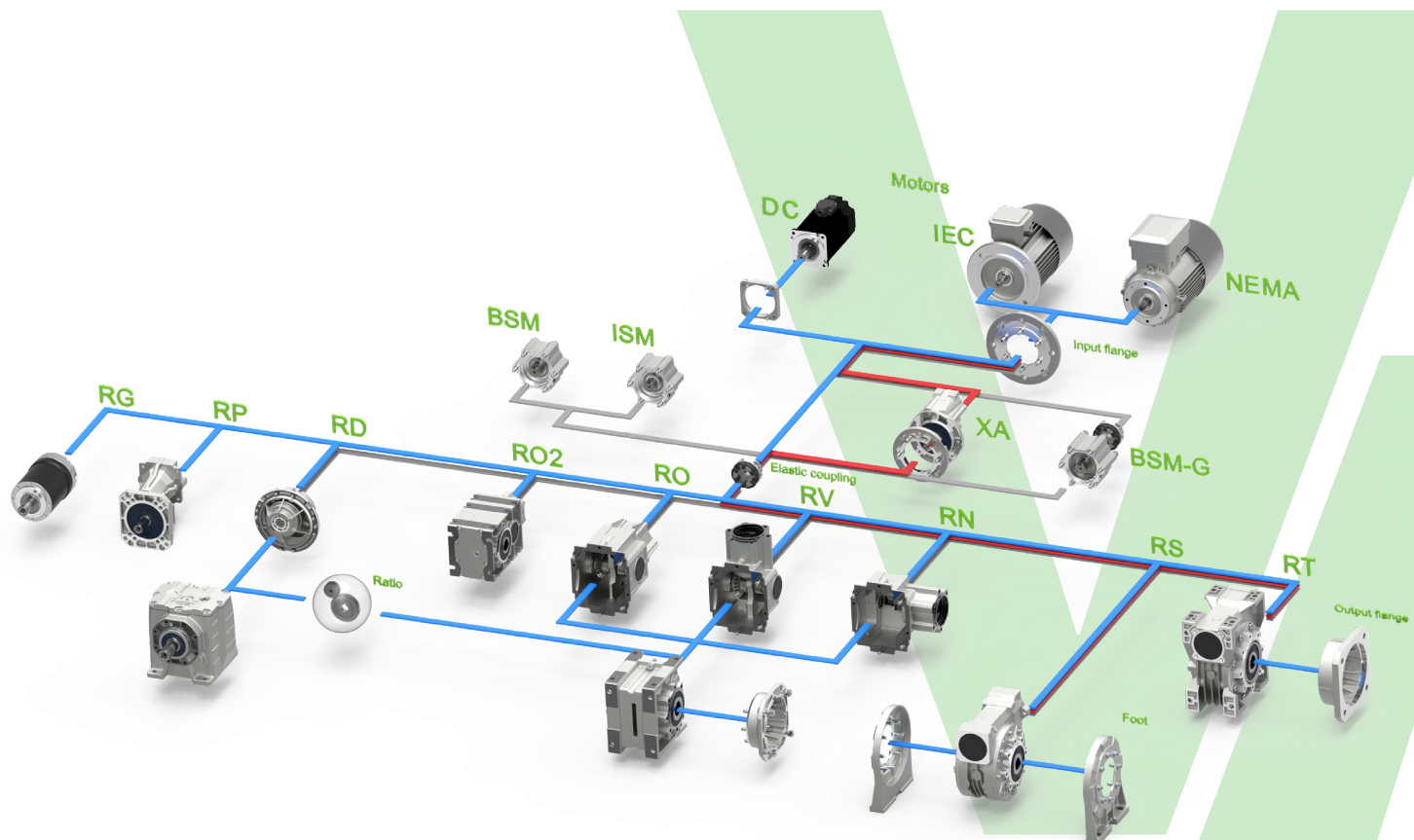
Varvel is extremely focused on the **customized solution** of specific problems to meet the needs of the most demanding customers. Thanks to a high level of flexibility, the Varvel Group is able to provide the various market players with the following design solutions and plus:

Varvel은 1995년부터 경공업에서 쓰이는 **기어박스**와 **변속기**를 생산하고 있습니다. **모듈성과 유연성**이 특징인 고유한 **키트** 형식으로 Varvel 제품을 모든 기어박스 시리즈에 적용 가능합니다. 이 기능으로 유통업체는 필요한 제품을 손쉽게 설치할 수 있습니다.

이탈리아에서 제작된 부품의 설계와 품질로 Varvel 기어박스는 **신뢰성과 효율성** 측면에서 국제적으로 높은 성능을 인정받았으며, 제품 유지 보수 및 제품 관리 비용뿐만 아니라 소음도 줄여줍니다.

Varvel은 까다로운 고객의 요구를 충족시키기 위해 특정 문제의 **맞춤 솔루션**에 중점을 두고 있습니다. 높은 수준의 유연성 덕분에, Varvel은 다양한 구매자들에게 다음과 같은 솔루션과 이점을 제공할 수 있습니다.

 <p>Modularity Quickly assembled kits of the distributor network</p> <p>모듈성 유통 네트워크를 위한 신속한 조립 키트</p>	 <p>Customization Dedicated solutions developed together with Varvel's customers</p> <p>맞춤성 Varvel의 고객과 함께 개발된 전용 솔루션</p>	 <p>Interchangeability of Varvel products with those of the main competitors</p> <p>상호호환성 Varvel 제품과 주요 경쟁사 제품의 상호호환성</p>	 <p>Versatility of use for the various applications from Varvel</p> <p>융통성 유연한 사용을 위한 Varvel 제품의 다양한 응용 프로그램</p>
---	--	--	---



The RS and RT Series of worm gearboxes are designed to be the ideal solution for applications that require small or medium power ratings for their drive.

RS, RT 시리즈의 웬 기어박스는 드라이브에 소형, 중형 정격을 요구하는 응용 분야에 이상적인 솔루션으로 설계되었습니다.



- Easy installation and maintenance
- Extended lifetime with excellent reliability
- Long life lubrication
- Low maintenance and management costs
- Modular concept
- Versatility of use

- 간편한 설치 및 유지보수
- 우수한 신뢰성을 바탕으로 길어진 수명
- 긴 수명의 윤활유
- 낮은 유지보수 및 관리비용
- 모듈러 개념으로 구성
- 융통성



- Sizes: 9 for RS and 7 for RT
- Housing and covers: in aluminium till size 85 and in cast iron from size 110
- Reduction ratios: from 5 to 10,000:1

- 크기: RS - 9 / RT - 7
- 하우징 및 덮개: 알루미늄(~크기 85) / 주철(크기 110~)
- 감속비: 5 ~ 10,000:1

Sizes 크기		Torque 토크
RS	RT	
28	28	20 Nm / 180 in·lb
40	40	50 Nm / 440 in·lb
50	50	85 Nm / 750 in·lb
60	60	140 Nm / 1240 in·lb
70	70	240 Nm / 2120 in·lb
85	85	400 Nm / 3540 in·lb
110	110	700 Nm / 6200 in·lb
130	-	1150 Nm / 10180 in·lb
150	-	1680 Nm / 14870 in·lb

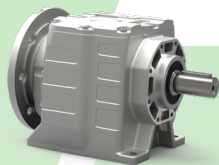
Input speed 1400 rpm / 1800 rpm
입력 속도 1,400rpm(50Hz) / 1,800rpm(60Hz)

Sizes 크기		Input Power 입력 전력
RS	RT	
28	28	0.5 kW / 0.7 Hp
40	40	1.5 kW / 2.0 Hp
50	50	2.7 kW / 3.6 Hp
60	60	4.1 kW / 5.5 Hp
70	70	5.7 kW / 7.6 Hp
85	85	9.1 kW / 12.2 Hp
110	110	12.5 kW / 16.8 Hp
130	-	19 kW / 25.5 Hp
150	-	24.9 kW / 33.4 Hp

Input speed 1400 rpm / 1800 rpm
입력 속도 1,400rpm(50Hz) / 1,800rpm(60Hz)

The RD Series of in-line helical gearboxes are characterized by high efficiency and a modular structure able to reduce management and maintenance costs.

인라인 헬리컬 기어박스의 RD 시리즈는 높은 효율성과 모듈식 구조로 관리 및 유지 보수 비용을 절감할 수 있도록 만들어졌습니다.



- Excellent stress resistance
- Extended lifetime with excellent reliability
- High efficiency
- Low maintenance and management costs
- Modular concept
- Versatility of use

- 우수한 응력 저항
- 우수한 신뢰성을 바탕으로 길어진 수명
- 높은 효율성
- 낮은 유지보수 및 관리비용
- 모듈러 개념으로 구성
- 융통성



- Sizes: 7 (with 2 or 3 reduction stages)
- Housing and covers: in aluminium till size 4 and in cast iron from size 5
- Reduction ratios: from 2.25 to 630:1

- 크기: 7(2단 또는 3단 감속 구성)
- 하우징 및 덮개: 알루미늄(~크기 4)/주철(크기 5~)
- 감속비: 2.25 ~ 630:1

Sizes 크기		Torque 토크
RD		
0		55 Nm / 490 in·lb
1		100 Nm / 890 in·lb
2		200 Nm / 1770 in·lb
3		430 Nm / 3810 in·lb
4		700 Nm / 6200 in·lb
5		1300 Nm / 11510 in·lb
6		2300 Nm / 20360 in·lb

Input speed 1400 rpm / 1800 rpm
입력 속도 1,400rpm(50Hz) / 1,800rpm(60Hz)

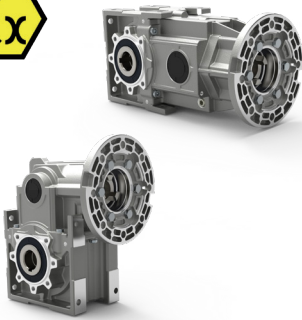
Sizes 크기		Input Power 입력 전력
RD		
0		1.8 kW / 2.4 Hp
1		2.7 kW / 3.6 Hp
2		5.3 kW / 7.1 Hp
3		11.2 kW / 15 Hp
4		18.8 kW / 25.2 Hp
5		39.1 kW / 52.4 Hp
6		78.2 kW / 104.9 Hp

Input speed 1400 rpm / 1800 rpm
입력 속도 1,400rpm(50Hz) / 1,800rpm(60Hz)

3-stage bevel helical gearboxes / 3단 베벨 헬리컬 기어박스

The RO and RV Series of 3-stage bevel helical gearboxes stand out for their high efficiency and for a modular structure in kits that can be assembled with extreme rapidity and simplicity.

3단 베벨 헬리컬 기어박스의 RO 및 RV 시리즈는 높은 효율성과 극대화된 신속성과 간편성으로 조립할 수 있는 모듈식 구조를 가지고 있습니다.



- Easy installation and maintenance
- Extended lifetime with excellent reliability
- High efficiency
- Long life lubrication
- Low maintenance and management costs
- Modular concept
- 간편한 설치 및 유지보수
- 우수한 신뢰성을 바탕으로 길어진 수명
- 높은 효율성
- 긴 수명의 윤활유
- 낮은 유지보수 및 관리비용
- 모듈러 개념으로 구성



- Sizes: 6 (with 3 reduction stages)
- Housing and covers: in aluminium till size 3 and in cast iron from size 4
- Reduction ratios: from 6.3 to 315:1
- 크기: 6(3단 감속 구성)
- 하우징 및 덮개: 알루미늄(~크기 3)/주철(크기 4~)
- 감속비: 6.3 ~ 315:1

Sizes 크기		Torques 토크	Sizes 크기		Input Power 입력 전력
RO	RV		RO	RV	
1	1	180 Nm / 1590 in·lb	1	1	2.7 kW / 3.6 Hp
2	2	310 Nm / 2740 in·lb	2	2	4.7 kW / 6.3 Hp
3	3	580 Nm / 5130 in·lb	3	3	10.2 kW / 13.7 Hp
4	4	1000 Nm / 8850 in·lb	4	4	11.6 kW / 15.6 Hp
5	5	1800 Nm / 15930 in·lb	5	5	22.4 kW / 30.0 Hp
6	6	3360 Nm / 29740 in·lb	6	6	40.3 kW / 54.0 Hp

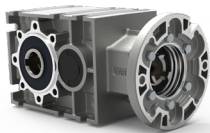
Input speed 1400 rpm / 1800 rpm
입력 속도 1,400rpm(50Hz) / 1,800rpm(60Hz)

Input speed 1400 rpm / 1800 rpm
입력 속도 1,400rpm(50Hz) / 1,800rpm(60Hz)

2-stage bevel helical gearboxes / 2단 베벨 헬리컬 기어박스

The R02 Series of 2-stage bevel helical gearboxes have, in addition to their high efficiency, a monobloc housing for excellent torsional rigidity, stress resistance and reduced backlash.

2단 베벨 헬리컬 기어박스의 R02 시리즈는 고효율 외에도 우수한 비틀림 강성과 응력 저항성, 낮은 백래시를 위한 하나의 하우징으로 구성되어 있습니다.



- Excellent stress resistance
- Extended lifetime with excellent reliability
- High efficiency
- Long life lubrication
- Low maintenance and management costs
- Silent running
- 우수한 응력 저항
- 우수한 신뢰성을 바탕으로 길어진 수명
- 높은 효율성
- 긴 수명의 윤활유
- 낮은 유지보수 및 관리비용
- 적은 운전소음



- Sizes: 4 (with 2 reduction stages)
- Housing and covers: in aluminium
- Reduction ratios: from 5 to 55:1
- 크기: 4(2단 감속구성)
- 하우징 및 덮개: 알루미늄
- 감속비: 5 ~ 55:1

Sizes 크기		Torque 토크	Sizes Tamaños		Input Power 입력 전력
R02			R02		
0		120 Nm / 1060 in·lb	0		3.2 kW / 4.3 Hp
1		220 Nm / 1950 in·lb	1		4.2 kW / 5.6 Hp
2		330 Nm / 2920 in·lb	2		6.0 kW / 8 Hp
3		550 Nm / 4870 in·lb	3		12 kW / 16 Hp

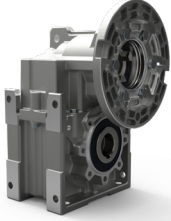
Input speed 1400 rpm / 1800 rpm
입력 속도 1,400rpm(50Hz) / 1,800rpm(60Hz)

Input speed 1400 rpm / 1800 rpm
입력 속도 1,400rpm(50Hz) / 1,800rpm(60Hz)

Parallel shaft gearboxes / 평행 기어박스

The RN Series of parallel shaft gearboxes are characterized by a high efficiency and a considerable flexibility of use guaranteed by their modular design.

평행(병렬) 기어박스의 RN 시리즈는 높은 효율성과 모듈식 설계로 많은 분야에 유연하게 적용할 수 있습니다.



- Easy installation and maintenance
- Extended lifetime with excellent reliability
- High efficiency
- Low maintenance and management costs
- Modular concept
- Silent running
- 간편한 설치 및 유지보수
- 우수한 신뢰성을 바탕으로 길어진 수명
- 높은 효율성
- 낮은 유지보수 및 관리비용
- 모듈러 개념
- 적은 운전소음



- Sizes: 6 (with 2 or 3 reduction stages)
- Housing and covers: in aluminium till size 3 and in cast iron from size 4
- Reduction ratios: from 6.3 to 710:1
- 크기: 6(2단 또는 3단 감속 구성)
- 하우징 및 덮개: 알루미늄(~크기 3)/주철(크기 4~)
- 감속비: 6.3 ~ 710:1

Sizes 크기	Torque 토크	Sizes 크기	Input Power 입력 전력
R02		R02	
1	180 Nm / 1590 in·lb	1	2.9 kW / 3.9 Hp
2	310 Nm / 2740 in·lb	2	5.1 kW / 6.8 Hp
3	580 Nm / 5130 in·lb	3	10.9 kW / 14.6 Hp
4	1000 Nm / 8850 in·lb	4	18.1 kW / 24.3 Hp
5	1800 Nm / 15930 in·lb	5	29.8 kW / 40.0 Hp
6	3400 Nm / 30090 in·lb	6	60.1 kW / 80.6 Hp

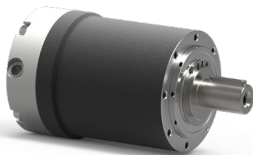
Input speed 1400 rpm / 1800 rpm
입력 속도 1,400rpm(50Hz) / 1,800rpm(60Hz)

Input speed 1400 rpm / 1800 rpm
입력 속도 1,400rpm(50Hz) / 1,800rpm(60Hz)

Planetary gearboxes / 유성 기어박스

The RG Series of planetary gearboxes with reduced backlash allow high speed decreases with reduced dimensions and are used for applications that require high levels of precision during operation.

백래쉬가 감소된 유성 기어박스의 RG 시리즈는 줄어든 치수로 고속감소가 가능하며, 작동 중 높은 정밀도를 요구하는 분야에 사용됩니다.



- Easy installation and maintenance
- Extended lifetime with excellent reliability
- High efficiency
- High precision
- Silent running
- Weight reduced
- 간편한 설치 및 유지 보수
- 우수한 신뢰성을 바탕으로 길어진 수명
- 높은 효율성
- 높은 정밀도
- 적은 운전소음
- 무게 감소



- Sizes: 4 (with 1 or 2 reduction stages)
- Housing: hardened and tempered steel
- Reduction ratios: from 3 to 100:1
- 크기: 4(1단 또는 2단 감속 구성)
- 하우징: 열처리 강
- 감속비: 3 ~ 100:1

Sizes 크기	ISO Torque ISO 토크	Sizes Tamaños	Acceleration torque 가속 토크
RG		RG	
05	11 Nm / 100 in·lb	05	25 Nm / 220 in·lb
07	35 Nm / 310 in·lb	07	76 Nm / 670 in·lb
09	98 Nm / 870 in·lb	09	200 Nm / 1770 in·lb
12	230 Nm / 2040 in·lb	12	480 Nm / 4250 in·lb

Input speed from 2500 rpm to 4800 rpm
입력 속도: 2,500 ~ 4,800rpm

Input speed from 2500 rpm to 4800 rpm
입력 속도: 2,500 ~ 4,800rpm

The FRP680 helical gearbox is expressly designed to drive the linear-feeder systems in the poultry sector and provides a wide choice of fixings according to the various systems adopted.

FRP680 헬리컬 기어박스는 가금류 부문의 일정한 공급 시스템을 구동하도록 특별히 설계되었으며, 채택된 시스템에 따라 다양한 고정장치를 제공합니다.



- Easy installation and maintenance
- Extended lifetime with excellent reliability
- Long life lubrication
- Low maintenance and management costs
- Modular concept
- Silent running

- 간편한 설치 및 유지보수
- 우수한 신뢰성을 바탕으로 길어진 수명
- 긴 수명의 윤활유
- 낮은 유지보수 및 관리비용
- 모듈러 개념으로 구성
- 적은 운전소음



- Sizes: 1 (with 1 reduction stage)
- Housing: in aluminium
- Reduction ratios: from 2.5 to 8:1

- 크기: 1(1단 감속비 포함)
- 하우징: 알루미늄
- 감속비: 2.5 ~ 8:1

Sizes 크기	Torque 토크	Sizes 크기	Input Power 입력 전력
FRP 680	37 Nm / 330 in-lb	FRP 680	1.5 kW / 2 Hp

Input speed 1400 rpm / 1800 rpm
입력 속도 1,400rpm(50Hz) / 1,800rpm(60Hz)

Input speed 1400 rpm / 1800 rpm
입력 속도 1,400rpm(50Hz) / 1,800rpm(60Hz)

Accessories / 액세서리

G-GS motor flexible coupling / G-GS 모터 플렉시블 커플링

The flexible coupling for use between Varvel gearboxes and IEC/NEMA motors provides a versatile alternative solution to standard key and keyway couplings without increasing the overall length of the assembled gearmotor and offering numerous technical advantages.

Varvel 기어박스와 IEC/NEMA 모터를 연결하는 플렉시블 커플링은 조립된 기어모터의 전체 길이를 늘리지 않고, 수많은 기술적 이점을 제공하면서 표준 키와 키 홈 커플링에 대한 다목적 대안 솔루션을 제공합니다.



XA pre-stage / XA 전단 감속기

The XA helical pre-stage is usually combined with worm gearboxes when it is necessary to achieve higher reduction ratios than those guaranteed by standard solutions.

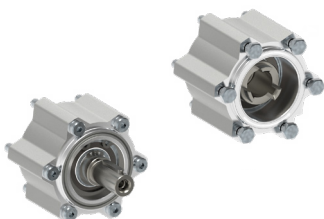
XA 헬리컬 전단 감속기는 일반적으로, 표준 솔루션으로 보장되는 것보다 높은 감속비를 달성해야 하는 경우 웜 기어 박스와 결합됩니다.



ISM-BSM moduls / ISM-BSM 모듈

ISM input shaft modules and BSM input backstop modules can be fitted to most Varvel "S" type gearboxes without input flange and "G" type gearboxes with flexible coupling in only a few minutes.

ISM 입력 샤프트 모듈과 BSM 입력 역방향 정지 모듈은 단 몇 분만에 플렉시블 커플링이 있는 "G" 타입 기어박스와 입력 플랜지 없이 대부분의 Varvel "S" 타입 기어박스에 장착할 수 있습니다.



VARsize

by VARVEL



The VARsize assisted selection and configuration program, available from the website www.varvel.com, facilitates the selection of VARVEL products in the size needed to satisfy customers' performance requirements.

After determining the right size of gearbox, VARsize generates a document containing the product's performance data along with a dimensioned drawing and the relevant 3D model/2D drawing in formats compatible with most common CAD programs.

www.varvel.com에서 제공되는 VARsize 지원 선택 및 구성 프로그램을 사용하면 고객의 성능 요구 사항을 충족시키는데 필요한 사이즈의 Varvel 제품을 쉽게 선택할 수 있습니다.

기어박스의 사이즈를 결정한 후, VARsize는 제품 3D 모델/2D 도면과 함께 가장 일반적인 CAD 프로그램과 호환되는 형식의 제품 성능 데이터 문서와 치수 도면을 제공합니다.

VARfast

by VARVEL



The VARfast rapid delivery program, available from the website www.varvel.com, satisfies the needs of all those customers who require rapid deliveries of VARVEL products, even if ordered at the last moment.

VARfast is a fast and efficient service that guarantees rapid delivery times depending on product configuration: within 24 hours for individual kits and within 72 hours for products assembled from kits.

www.varvel.com에서 제공되는 VARfast 신속 배송 프로그램은 빠른 배송을 필요로 하는 모든 고객의 요구를 충족시킵니다.

VARfast는 제품 구성에 따라 신속한 배송과 효율을 보장하는 서비스입니다. 개별 키트의 경우 24시간 이내, 키트 조립 제품의 경우 72시간 이내에 배송 준비가 완료됩니다.

- UNI EN ISO 9001:2015
- UNI EN ISO 14001:2015
- BS OHSAS 18001:2007
- EC DIRECTIVE 2014/34/EC (ATEX)



